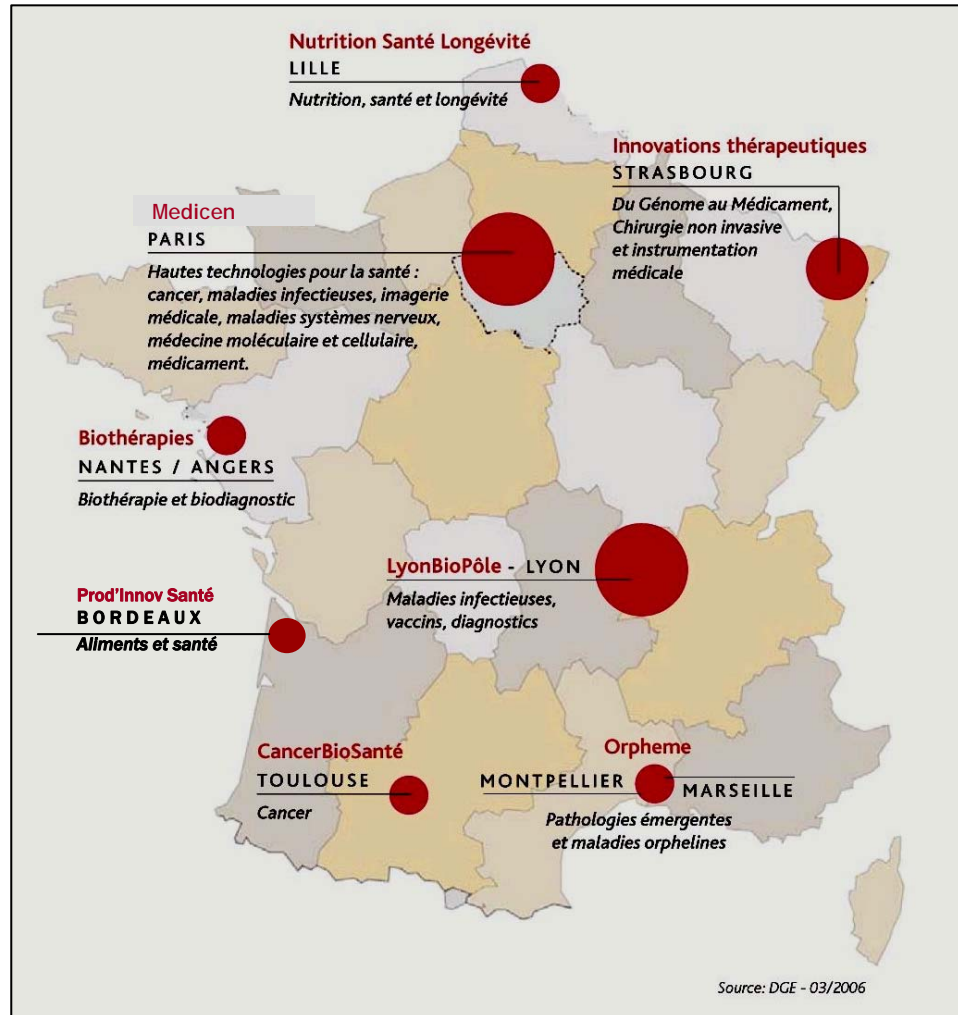


LE PÔLE  ORPHEME
Emerging Pathologies & Orphan Diseases

Pathologies émergentes et maladies orphelines



Les pôles de compétitivité santé



 **Pôle mondial**

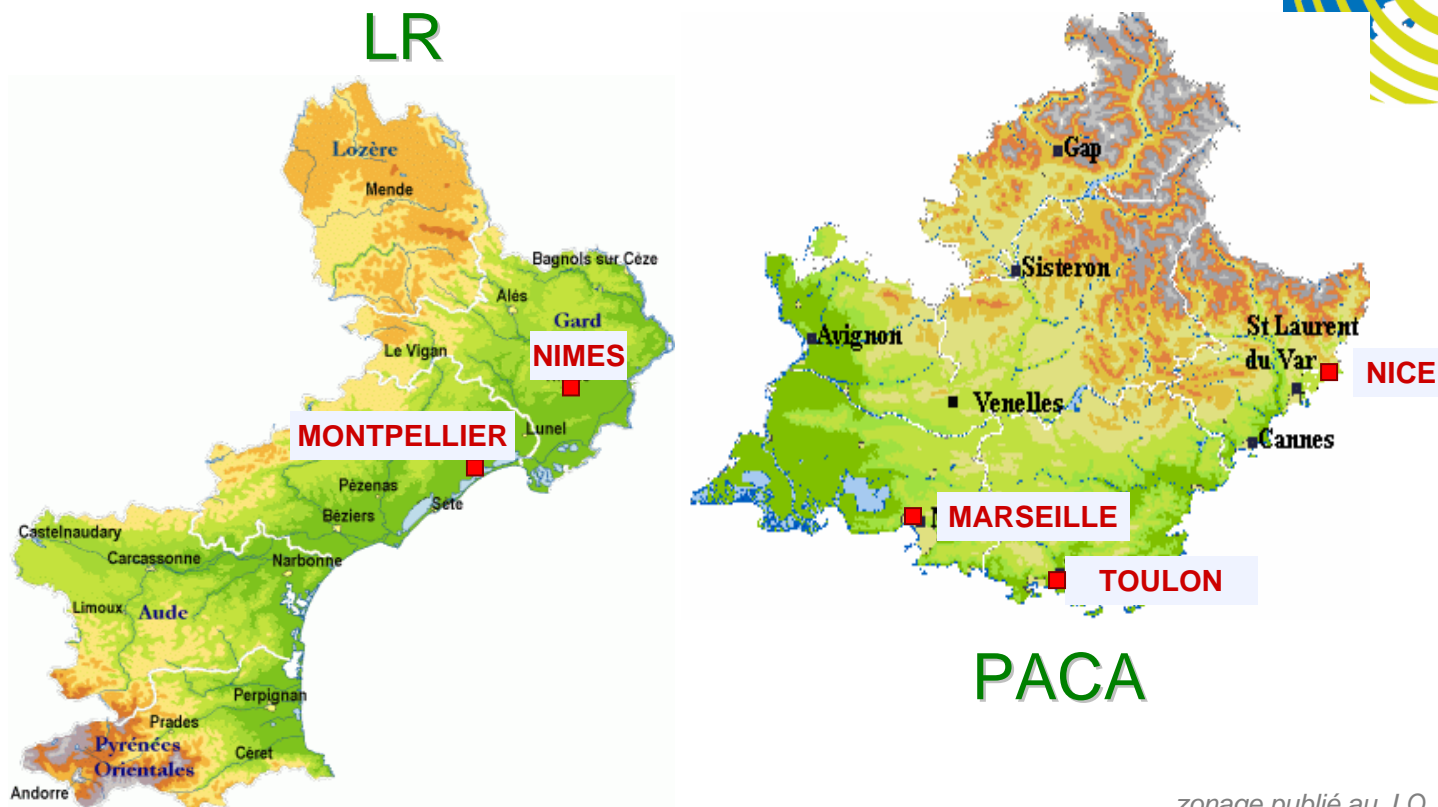
 **Pôle à vocation mondiale**

14 mars 2006
Réunion des gouvernances pôles Santé-Biotech



Zonage

- **ORPHEME comprend 2 régions et 5 agglomérations.**



zonage publié au J.O. du 22 mars 2007



4 axes



Maladies infectieuses et tropicales



Dispositifs médicaux et bio-ingénierie



Soins et accompagnement du vieillissement, des pathologies neurologiques et du handicap



Cancers rares ou agressifs : de nouveaux outils de médecine personnalisée



- **La stratégie économique d'ORPHEME est de créer de la valeur dans le domaine de la santé : emplois, propriété industrielle,... dans les 2 régions, grâce à des projets partenariaux (public/privé) innovants**
 - **Création de 200 emplois directs correspondant à environ 2000 emplois indirects dans les 3 ans ⇒ 2009**

- **Le pôle en particulier a pour objectif :**
 - **la création de jeunes entreprises,**
 - **l'implantation de filiales,**
 - **l'aide au développement des PME.**

- **C'est pour cela qu'ORPHEME a signé le pacte PME en mars 07.**



INDUSTRIES

- 160 entreprises
- 10 000 emplois directs
- 3 000 postes R&D

FORMATION



- 39 000 étudiants
- 1 500 doctorates

RECHERCHE

- 220 laboratoires
- 6 000 chercheurs
- Labels Génopole
 - Cancropole
 - Infectiopole...





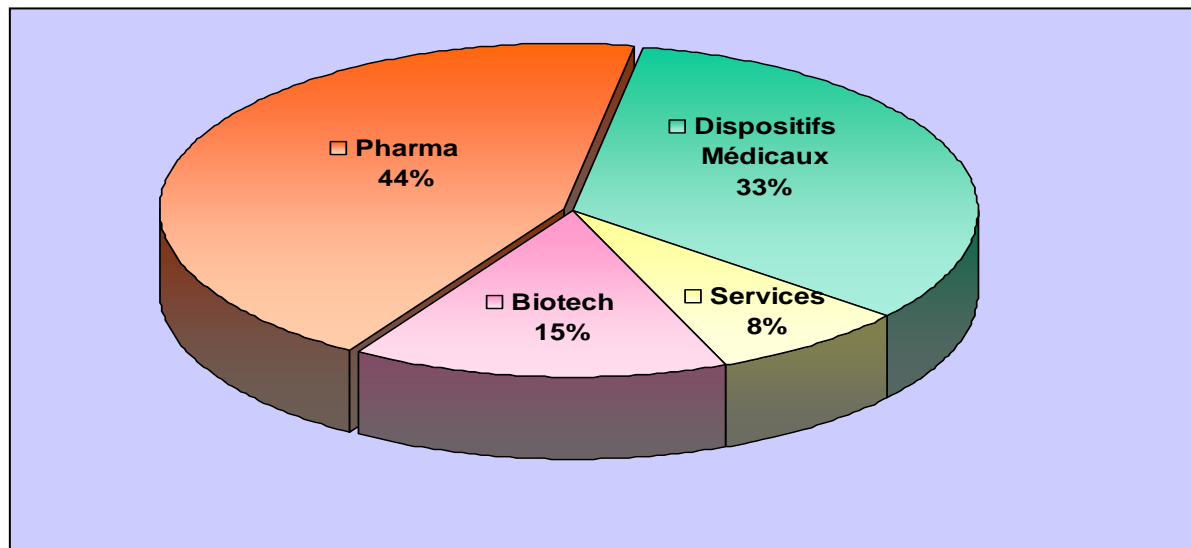
Universités





2004	Sociétés de biotechnologie	Laboratoires pharmaceutiques	Services pharmaceutiques	Fabricants équipements médicaux	Total
Entreprises	72	15	33	40	160

Répartition des emplois dans la santé en LR / PACA





ASSEMBLEE GENERALE

Conseil d'Administration

31 membres

(industriels : 14 – chercheurs : 8
EPST : 3 - partenaires support : 6)

Bureau

6 membres

Gouvernance & Animation

Conseil Stratégique de Projets

14 membres

(industriels : 8 – chercheurs : 4
bioclusters : 2)

Cellule d'Animation

- Directeur Général : **A. YVORRA**
- Direction des Projets : **M. KACZOREK**
- Secrétariat : **S. GARCIA**

Commission thématique
J.M. ALLAIRE

Maladies tropicales et
infectieuses

Commission thématique
G. LUZERGUES

Dispositifs médicaux et
Bio-ingénierie

Commission thématique
X. X.

Soins et accompagnement du
vieillessement, des pathologies
neurologiques et du handicap

Commission thématique
F. MONTERO

Cancers rares
ou agressifs



J. Berthe	<i>Président d'ORPHEME</i>
H. Brailly	<i>Président de Bioméditerranée</i>
G. Roche	<i>Président d'Holobiosud</i>
D. Dupret	<i>Trésorier</i>
P. Berta	<i>Secrétaire</i>
O. Blin	<i>Secrétaire adjoint</i>

Invité permanent : J.M. Allaire *Président du Conseil Stratégique de Projets*

ORPHEME & Les Projets



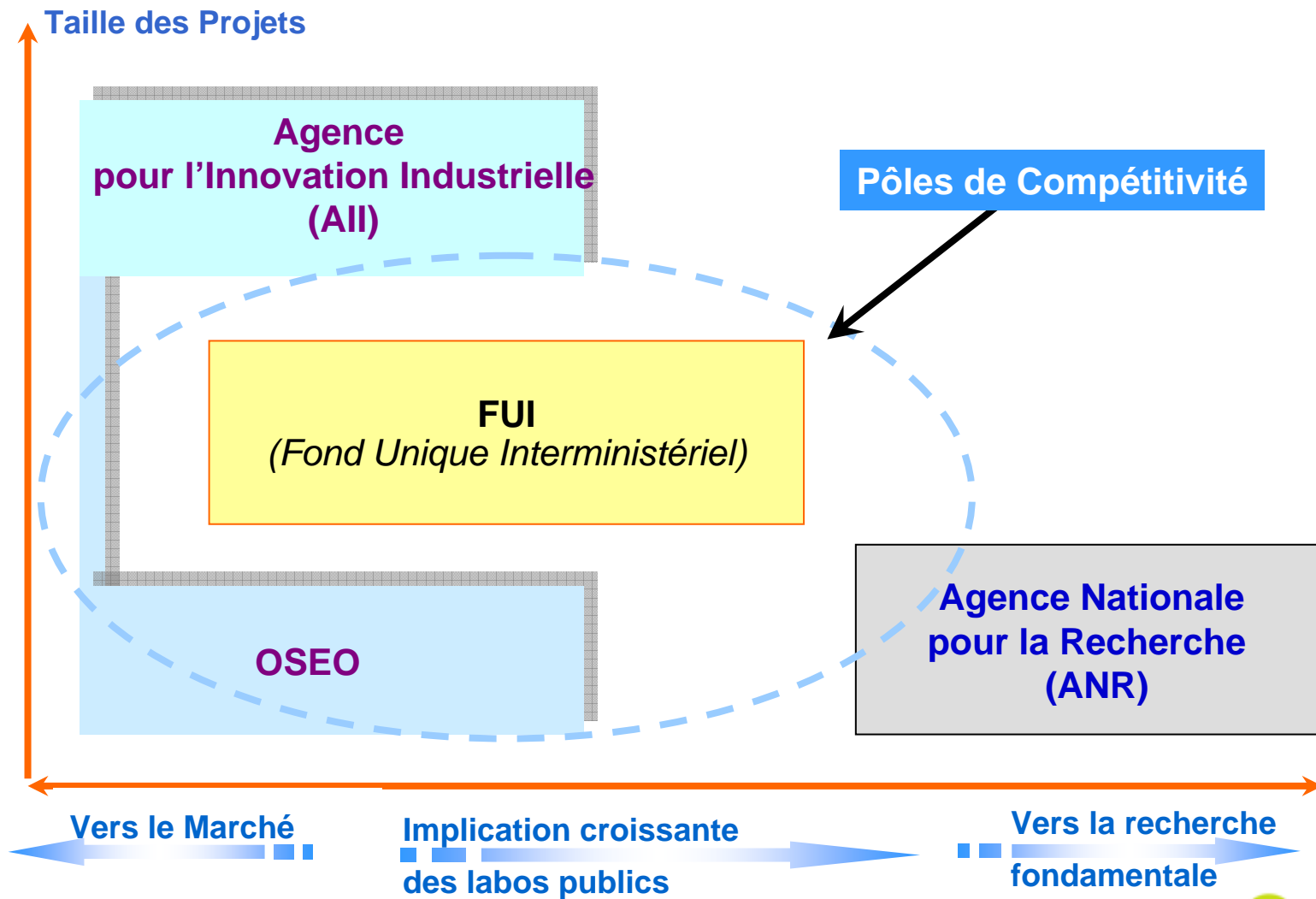
P
A
C
A

<i>Industriels</i>	
F. Hammel (Tx Cell)	J.M. Allaire (Idenix) <i>President</i>
G. Luzergues (CEISO)	E. Bois (Cezanne)
F. Montero (Immunotech)	xxx
B. Schoot (Galderma)	D. Laune (Bio-Rad)
<i>Académiques</i>	
P. Dellamonica (Univ. Nice) <i>Secrétaire général</i>	J. C. Rossi (Univ. Montpellier)
R. Rieu (Univ. Marseille)	H. Vial (CNRS Montpellier)
<i>Bioclusters</i>	
M. Feraud (Bioméditerranée)	P. Sandevour (HOLOBIOSUD)

L
R



Les principaux acteurs nationaux du soutien à la R&D





1) FUI

- **Nivachick** porté par sanofi-aventis, Montpellier (2006, AAP2)
- **Vaxileish** porté par BVT/Virbac, Sophia-Antipolis (2007, AAP3)
- **Cell Arthrix** porté par TXCell, Sophia-Antipolis (2007, AAP4)
- **InnoMaD** porté par sanofi-aventis, Montpellier (2008, AAP5)
- **Medul** porté par Pharmaxon, Marseille (2008, AAP5)
- **Syn2001** porté par CLL Pharma, Nice (2008, AAP5)
- **VIRAZAL** porté par Idenix, Montpellier (2008, AAP5)

2) FUI colabellisation

- **Neurocom** avec le pôle SCS
et porté par MXM-Neurelec, Vallauris, (2007, APP3)
- **Newsolife** avec le pôle Cancer Bio Santé,
et porté par Transystème, Nîmes (2007, APP4)



3) Oseo

- **Vaccin Bilharziose** porté par Synprosis, Marseille (2006)
- **Synconstraints** porté par Proteus, Nîmes et co-financé par la région LR (2007)

4) ANR

- **NK Tolerance (MRAR)** Centre Immunologie, Marseille (2007)
- **MICROSTROKE (NEURO)** Neureva, Montpellier (2007)
- **Dim-HER (RIB)** CIS-BIO International, Marcoule (2007)
- **PrP Déplétion (Emergence)** INSERM, Montpellier (2007)
- **ASSIST (PSIR)** LIRMM, Montpellier (2007)

■ Ces 16 projets correspondent à un budget total de 44 millions d'Euros avec un financement de 20 millions d'Euros



- **La stratégie internationale du pôle peut être déclinée en 3 niveaux :**
 - **l'Europe et surtout les pays limitrophes,**
 - **le pourtour méditerranéen :**
 - Espagne, Italie, Maghreb et Israël,
 - **le reste du monde, et en particulier :**
 - les Etats-Unis, le Japon, la Chine, l'Inde et l'Afrique subsaharienne



International : Bio-Japan 2007



ORPHEME a coordonné une mission
avec 5 pôles santé
à l'occasion de Bio-Japan 07,
les 18, 19 & 20 septembre 2007.



Cette mission a été financée
par la DGE (54 %).

PERSAN – 4 juin 2008





- **ORPHEME a coordonné une action commune "Pôles Santé" à l'occasion de Bio-Bangalore 2008 :**
 - **New-Delhi** 21/04/08
 - **Hyderabad** 22/04/08
 - **Bangalore** 23 & 24/04/08

- **Elle sera suivie d'une étude de marché (4 mois).**
 - **Le cahier des charges sera défini au cours de la mission par les participants.**

- **5 pôles y ont participé :**
 - **Medicen (Ile-de-France)**
 - **Lyon Biopôle (Rhône Alpes)**
 - **Alsace Biovalley (Alsace)**
 - **Atlantic Biotherapies (Pays de Loire)**
 - **ORPHEME (LR – PACA)**



Bio-Bangalore 2008

Participants



Pole / Organisme	Participants	Société
DGE	CHATEL J.P.	
Alsace Biovalley	LEGOLL Agnès	
Atlantic Biotherapies	BELLOCQ Chloé	In Cell Art
Atlantic Biotherapies	BOISTEAU Olivier	Clean Cells
Atlantic Biotherapies	CUYPERS Rolf	Clean Cells
Atlantic Biotherapies	LEGROS Frédéric	
Lyon BioPôle	MANDRAND Bernard	
Lyon BioPôle	DE LUMLEY Thierry	
Lyon BioPôle	MICELI François	IMAXIO
Medicen	POTTIER Isabelle	CCIP
ORPHEME	BERTHE Jacque	sanofi-aventis
ORPHEME	BLIN Olivier	Qualissima
ORPHEME	BONATI Céline	ADME Bioanalyses
ORPHEME	DUCHENE Patrick	ADME Bioanalyses
ORPHEME	JORDAN Bertrand	IPSOGEN



Stratégie vis-à-vis des autres pôles

- 3 des pôles santé ont des thématiques communes:
 - **Lyon Biopôle** (maladies infectieuses)
 - **Cancer-Bio-Santé**
 - **Médecin** (oncologie, maladies infectieuses et neurosciences)

- Un rapprochement est envisagé avec le pôle SCS cette année pour des projets TIC/Santé :
 - **réunion appel à projets commune,**
 - **co-labellisation.**



Jacquie Berthe

President

Tel 33 (0)4 99 77 64 65

jacque.berthe@orpheme.org

Alain Yvorra

Directeur Général

Tel 33 (0)4 91 13 74 65

alain.yvorra@orpheme.org

Jean-Marc Allaire

Président CSP

Tel 33 (0)4 99 52 22 52

allaire.jean-marc@idenix.com

Daniel Dupret

Trésorier

Tel 33 (0)4 66 70 64 61

ddupret@proteus.com



Holobiosud

Caroline Morel

Tel 33 (0)4 67 64 01 75

contact@holobiosud.fr



Bioméditerranée

Bioméditerranée

Hélène Cailla

Tel 33 (0)4 91 13 74 60

helene.cailla@biomediterranee.com



Les partenaires-financiers



PERSAN – 4 juin 2008

